

3社コラボレーション特別企画

九州団体 おすすめプラン

適用条件

- 本企画はANA便・提携社便利用必須
- 8名様以上のグループ対象
- 2026年上期限定（4/1-9/30宿泊）
- 宴会場利用必須
- 九州の厳選宿をラインナップ



★★★★★
RECOMMENDED

キューカンが厳選しオススメする九州を代表する旅館・ホテルをラインナップ！
掲載施設では、**お一人様1泊につき5,000円分の館内利用券**をご用意させていただきます！

熊本 校立 つえたて温泉ひぜんや



■施設情報

ホテル収容人数	700名	大浴場	あり
宴会場利用	最大 200名	最小	6名
宴会詳細	会場スタイル	和モダン（絨毯+イス・テーブル）	
	飲み放題	3,500円（別）/120分	
	コンパニオン	18,000円（別）+車代	
	カラオケ	10,000円（別）	
お風呂	温泉料	15名以上 8,000円（別）	14名以下 10,000円（別）
	業務料	15名以上 10,000円（別）	14名以下 15,000円（別）

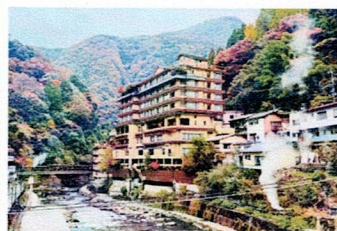
1690年創業の歴史ある温泉旅館。九州最大級露天風呂施設吉祥の湯をはじめ豊富な温泉施設で湯めぐりを楽める。
少人数から220名まで対応可能な宴会場・会議室、カラオケラウンジやボウリング場での二次会など様々なリクエストに対応可。

周辺観光

- ◎鍋ヶ滝 ……バスで15分
- ◎北里柴三郎記念館 ……バスで15分
- ◎阿蘇大観峰 ……車で30分



熊本 校立 溪流の宿 大自然



■施設情報

ホテル収容人数	180名	大浴場	あり
宴会場利用	最大 160名	最小	6名
宴会詳細	会場スタイル	和モダン（絨毯+イス・テーブル）	
	飲み放題	3,500円（別）/120分	
	コンパニオン	18,000円（別）+車代	
	カラオケ	10,000円（別）	
お風呂	温泉料	15名以上 5,000円（別）	14名以下 9,000円（別）
	業務料	15名以上 10,000円（別）	14名以下 15,000円（別）

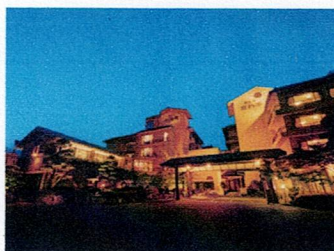
ひぜんやの和風別館で60名以上で貸切可。宴会場は140名まで収容可能で別に60名収容可能なレストランあり（二次会利用可）。露天風呂付プレミアム客室が5室あり、VIP対応も可能。180m先の本館ひぜんやの施設や別温泉館吉祥の湯もご利用いただけます。

周辺観光

- ◎日田豆田町 ……車で40分
- ◎九重夢吊り大橋 ……車で70分
- ◎湯布院 ……車で70分
- ◎別府 ……車で80分



熊本 山鹿 山鹿温泉 清流荘 鹿門亭・水鏡庵



■施設情報

ホテル収容人数	118名	大浴場	あり
宴会場利用	最大 32名	最小	2名
宴会詳細	会場スタイル	和（畳+イス・テーブル）	
	飲み放題	3,300円（込）/120分	
	コンパニオン	16,500円（込）+車代	
	山鹿灯籠祭り	17,000円（込）	
お風呂	13,000円（込）	業務料	11,000円（込）

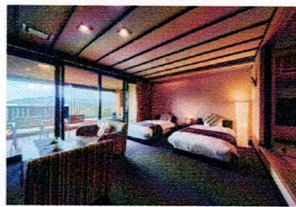
菊池川のほとりに佇む当館は、地元の日本酒・ウィスキー・ワインと旬の料理にこだわる“旅館らしさ”を大切にしています。
女将が皆様にご挨拶に伺い、心を込めたおもてなしでお迎えます

周辺観光

- ◎米米惣門ツアー ……徒歩2分
- ◎八千代座 ……徒歩10分
- ◎さくら湯 ……徒歩5分



選べる2タイプの館



『水鏡庵』

全室に掛け流しの天然温泉を備えた露天風呂付客室。
贅沢に湯を満たしたプライベート空間で、山鹿の名湯を24時間お楽しみいただけます。



『鹿門亭』

和の伝統を受け継ぐ落ち着きある客室。四季替わりの本格会席料理と山鹿温泉を楽しむ、安心感ある団体向け和風旅館棟。

どちらの館も個室夕食予約で、団体造成にも安心！

熊本 阿蘇 **阿蘇ホテル一番館・二番館**



■ 施設情報

高層	ホテル収容人数	208名	大浴場	あり
	宴会場利用	最大 100名	最小	20名
二番館	ホテル収容人数	182名	大浴場	あり
	宴会場利用	最大 110名	最小	20名
宴会詳細	会場スタイル	和(畳+イス・テーブル)/洋		
	飲み放題	3,000円(別)/120分		
	コンパニオン	10,000円(別)		
	カラオケ	10,000円(別)		
添乗員	10,000円(別)	乗務員	10,000円(別)	

一番館(45R)と二番館(54R)と、それぞれ加水加温なしの源泉かけ流しの温泉を引いた大浴場を有しており、お部屋も通常の和室やベッタイプ洋室から温泉を引いた特別室まで幅広くご用意しています。また出汁に拘った職人手作りのお料理も自慢です。九州内の主要観光地や空港へのアクセスも大変良好です。

- 周辺観光
- ◎阿蘇外輪山・・・車で10分
 - ◎草千里ヶ浜・・・車で24分
 - ◎阿蘇神社・・・車で12分
 - ◎白川水源・・・車で42分



大分 別府 **おにやまホテル**



■ 施設情報

宴会場利用	ホテル収容人数	210名	大浴場	あり
	最大	100名	最小	10名
宴会詳細	会場スタイル	和(畳+イス・テーブル)/洋		
	飲み放題	3,000円(別)/120分		
	コンパニオン	13,000円(別)		
	カラオケ	10,000円(別)		
添乗員	12,000円(別)~	乗務員	15,000円(別)	

2025年2月に全面リニューアルOPEN。ホテル周辺には、別府地獄めぐりが点在しており徒歩圏内と観光立地は抜群です。ホテル創設よりある大露天風呂が人気であり、温泉を利用した食事「地獄蒸し」など滞在中もお楽しみいただける宿となっております。

- 周辺観光
- ◎別府地獄めぐり・・・車で20分
 - ◎別府ロープウェイ・・・車で15分
 - ◎別府湯けむり展望台・・・車で10分
 - ◎うみたまご・・・車で30分



佐賀 嬉野 **嬉野観光ホテル 大正屋**



■ 施設情報

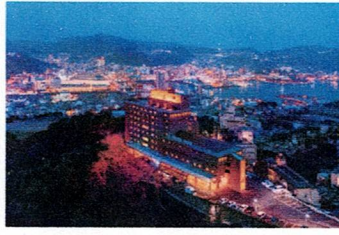
宴会場利用	ホテル収容人数	250名	大浴場	あり
	最大	240名	最小	10名
宴会詳細	会場スタイル	洋式		
	飲み放題	3,500円(別)/120分		
	コンパニオン	12,000円(別)		
	カラオケ	8,000円(別)		
添乗員	10,000円(別)	乗務員	10,000円(別)~	

皇居新宮殿設計にも関わった吉村順三氏による純和風旅館。三つの宿泊棟を備え、団体旅行にも柔軟に対応。特選牛と旬魚の会席、棚田米、自家製とろける湯豆腐など料理評価も高く、館内大浴場と姉妹館「しいばの湯」の湯めぐりも魅力です

- 周辺観光
- ◎祐徳稲荷神社・・・車で24分
 - ◎吉野ヶ里歴史公園・・・車で50分
 - ◎長崎ハウステンボス・・・車で45分



長崎 稲佐山 **稲佐山観光ホテル**



■ 施設情報

宴会場利用	ホテル収容人数	550名	大浴場	あり
	最大	250名	最小	8名
宴会詳細	会場スタイル	和(畳+イス・テーブル)/洋		
	飲み放題	3,000円(別)/120分		
	コンパニオン	12,100円(別)		
	カラオケ	12,100円(別)		
添乗員	50,000円(別)~(15名以上)	乗務員	10,000円(別)	

世界新三大夜景に認定された長崎の夜景を望める稲佐山の中腹に位置するホテルです。絶景の夜景、展望大浴場、従業員の笑顔、地元で採れた旬の素材を使った美味しいお料理で真心こめておもてなしさせていただきます。

- 周辺観光
- ◎稲佐山展望台・・・車で10分
 - ◎平和公園(平和祈念像)・・・車で15分
 - ◎グラバー園・・・車で20分
 - ◎軍艦島クルーズ・・・車で15分



鹿児島 指宿 **いぶすき 秀水園**



■ 施設情報

宴会場利用	ホテル収容人数	182名	大浴場	あり
	最大	35名	最小	10名
宴会詳細	会場スタイル	和(座敷スタイル/畳+イス・テーブル)		
	飲み放題	3,300円(込)/120分		
	コンパニオン	17,600円(込)		
	砂蒸し温泉(ゆめ)	1,500円(込)~		
添乗員	15,000円・オール込			
乗務員	12,000円・オール込			

南国情緒漂う薩摩路に和のやすらぎを添える数奇屋造りの純和風旅館、格式ある日本旅館ならではの上品なおもてなしに心がほだける「いぶすき秀水園」料理宿としても皆様にご定評いただいております。名物料理を始め四季折々の山海食材を使用した調理長厳選の和食会席をご堪能いただけます

- 周辺観光
- ◎開聞岳・・・車で15分
 - ◎釜蓋神社・・・車で60分
 - ◎長崎鼻・・・車で20分
 - ◎知覧武家屋敷・・・車で70分



注意事項

- 施設により除外日が設定される場合があります
- 予約(見積り)の際は、九州おすすめプラン利用 とお伝えください

お問合せ